

## EL ROBLE : Une île privée pour vous tout seul !

El Roble est une île située sur l'un des plus grands lacs du monde, dans un environnement exceptionnel. À 10 minutes en bateau du petit port d'Asese et à 15 minutes du centre de Granada, sa situation est idéale pour séjourner au calme et visiter le sud du Nicaragua.

*El Roble a été labellisée 3\* par le Ministère du Tourisme nicaraguayen*



### Les lieux

La surface totale de l'île est de 2000m<sup>2</sup>. La vue sur le volcan Mombacho, recouvert de forêt tropicale et de plantations de café, est unique : aucun vis-à-vis ne vient perturber le spectacle offert par la nature. La baignade dans le lac (28-30 degrés toute l'année) ou dans la piscine et face au volcan, reste inoubliable !

### Les deux maisons

Construites en juillet 2001 puis en 2005, elles ont été conçues en respectant les normes en vigueur et en utilisant les matériaux locaux tels que le bois, le fer forgé, la palme, la cane castillane, les tuiles... Disposant de 4 chambres, elles peuvent accueillir jusqu'à 12 personnes. Leur surface est de 80 et 50 m<sup>2</sup> auxquels il faut ajouter la **terrasse-rancho** de 60 m<sup>2</sup>, véritable lieu de vie de par sa situation ombragée et le spectacle qu'elle offre sur l'environnement.

Les pièces se répartissent comme suit :

- Une grande salle-salon avec cuisine américaine, et deux lits-canapés.
- Deux chambres doubles (avec un lit de deux personnes).
- Une chambre triple (avec un lit double et une chauffeuse).
- Une chambre triple (avec trois lits d'une personne).
- Chaque chambre dispose d'une **salle de bain individuelle** avec douche, wc, lavabo.
- Une **salle de bain supplémentaire** avec douche, wc et lavabo est située à l'extrémité de la maison principale.

### Le fonctionnement

L'**électricité** est produite par des batteries, chargées en journée par 5 panneaux solaires, pour une autonomie totale. Les lampes sont à basse tension, la puissance maximum est de 600W (110V).

L'**eau** du lac est utilisée pour l'approvisionnement des douches, des wc et des lavabos. Il est préférable de ne pas la boire. De l'eau en bouteille est fournie.

Les pièces sont non-fumeur et les animaux domestiques n'y sont pas admis ...

Un **traitement des déchets** est en place : verres, plastiques, produits brûlables, matières organiques (qui alimentent un compost) sont traités séparément.

A disposition : **draps, serviettes**, savons, eau, café, thé, glaçons, produits divers...

Un **service de ménage** est effectué chaque jour, par **Maritza**.

### Les repas

Des repas typiques, préparés et servis par Maritza peuvent être proposés.

La cuisine équipée permet également de préparer soi-même ses repas.

### La sécurité

Si vous souhaitez la présence d'un gardien durant la nuit, il suffit d'en faire la demande à Francisco (mais le pays est calme ... et les isletas très tranquilles !). En cas de problème, vous disposez d'un téléphone pour appeler Francisco (qui habite à quelques centaines de mètres).

### L'équipement

- Une **piscine** de 9.5 mètres sur 7.5, juste au bord de la terrasse !!!
- 2 **canoës** pour les balades autour de l'île, 4 **hamacs** pour le farniente.
- Divers jeux de sociétés et livres.
- Un **bateau**, la « Carolina » (avec gilets de sauvetage) conduit par Francisco.
- Un **barbecue**.

### Les déplacements et visites

Francisco est le conducteur **exclusif** du bateau « Carolina » ; il assure l'ensemble de vos déplacements sur le lac. Pour les visites des îles ou les mises au point des horaires de déplacement vers Granada, vous êtes invités à vous mettre d'accord avec lui, chaque jour pour le lendemain.

### Transports locaux

Il existe un service de bus entre Puerto Asese et Granada. Moins de 10 cordobas (20 cordobas = 1 dollar) par voyage et par personne. Horaires incertains... Se renseigner au port. Les voitures particulières qui repartent de Puerto Asese peuvent aussi prendre les passagers pour environ 5 cordobas par personne. Granada dispose d'un nombre important de taxis et calèches-taxis. Les tarifs sont très bon marché : 40 cordobas environ pour le trajet Granada centre - Puerto Asese

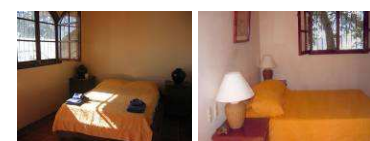
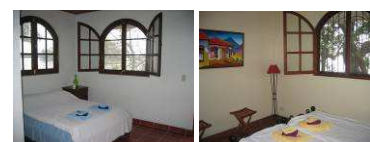
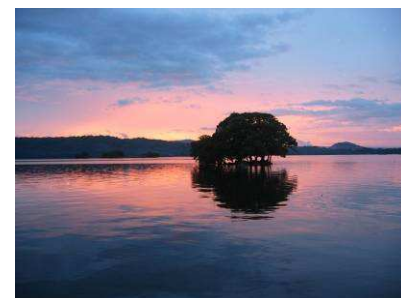
### Commerces

Une petite échoppe est installée à Puerto Asese. Vous trouverez dans Granada, tout ce qui est indispensable : fruits et légumes sur le marché, produits divers au supermarché Pali (à proximité du marché).

### Les activités

- Farniente...hamacs...
- Baignade dans la piscine
- Baignade dans le lac (sandales en plastique conseillées)
- Canoës
- Visite des îles
- Pêche sur le lac ; Pêche autour de l'île (El Roble dispose de 8 cannes à pêche)

*Nous pouvons organiser tout type de visite, sur le lac, à Granada et aux environs. Consultez-nous !*



NICARAGUA DESCANSO S.A. - [www.nicadescanso.com](http://www.nicadescanso.com) [contact@nicadescanso.com](mailto:contact@nicadescanso.com)

Nicaragua Descanso SA est une société anonyme de droit nicaraguayen, créée en 2001, dirigée par Stéphane Sohier, enregistrée au R.U.C. sous le numéro 020601 9000. Licence d'opérateur de voyage n°250608-OV-4879J.